

베이밸리 Bay Valley

대한민국 신경제지도를 그린다!



충청남도
Chungcheongnam-do



GLOBAL

세계경제의 질서가 변하고 있습니다.

미국·중국 대립에 따른 공급망 재편,
글로벌 기술·투자 블록화 확산으로
경제안보 중심의 산업생산-수요 체계의 재편

NATIONAL

아산만을 잃으면 대한민국도 잃습니다.

실제 경제성장률 둔화 및 저성장국면 진입,
고탄소 국가기간산업 위기에 대응하여
산업과 경제시스템에 대한 새로운 전환 필요

수도권 쏠림 현상, 저출산 문제 대한민국 성장잠재력 훼손

산업적 성장이 가능한 국내 기업들이 밀집,
지정학적 여건 등 잠재력을 갖고 있는 지역

아산만권



01 항만(당진·평택항)을 보유, 국가 수출전진기지로서의 역할
전국대비 수출비중 **21.3%** 차지

02 인적, 물적 인프라 풍부함

 **인구** 330만

 **GRDP** 204조원

 **기업** 23만개

 **대학** 34개

03 수도권 연접, 광역교통 요충지
지리적 강점

베이밸리

Bay Valley

경기남부

화성, 평택, 안성, 오산



충남북부

천안, 아산, 서산, 당진



Bay Valley

대한민국 경제산업수도, 베이밸리



단기(민선8기내) ● 중기(2027~30) ● 장기(2031~50) ●

목표1

산업



1	미래신성장산업 육성	반도체·미래모빌리티 산업육성	12,400 억원	● ○ ○	· 예타
		바이오·신소재 산업육성	20,600 억원	● ● ○	· 예타
2	베이밸리 메가클러스터(BMC) 조성	베이밸리 탄소중립 산업벨트 구축	6,640 억원	● ● ○	· 예타
		Economic Security Sector 조성	5,717 억원	● ● ○	· 역제안
3	지속가능한 외국인직접투자기반 조성	충남 경제자유구역 개발	76,000 억원	● ● ○	· 민자
		베이밸리 개발청 설립	48 억원	● ○ ○	· 자체

목표2

인재



4	지·산·학·연 R&D 혁신 생태계 구축	지·산·학·연 R&D 혁신 역량강화	500 억원	● ○ ○	· 자체
		선진 이민제도 기반 조성	3 억원	● ○ ○	· 역제안
5	글로벌 우수인력유치기반 구축	한국형 국제교육도시 조성	486 억원	● ● ○	· 민자
		기업 지역인재채용목표제 도입	172 억원	● ○ ○	· 자체
6	대한민국 청년일자리 전진기지 조성	청년 창업생태계 조성	440 억원	● ○ ○	· 자체

목표3

정주환경



7	베이밸리 K-SPACE 조성	K-SPACE 개발	33,000 억원	● ● ○	· 자체
		K-골드코스트 조성	2,900 억원	● ● ○	· 자체
8	메가시티 지원 인프라 확충	지속가능한 생태환경 조성	550 억원	● ● ○	· 자체
		베이밸리 생활지원 인프라 확충	5,580 억원	● ● ○	· 예타

목표4

SOC



9	베이밸리 초광역교통망 구축	베이밸리 순환고속도로 건설	53,303 억원	● ● ○	· 역제안
		베이밸리 순환철도 건설	66,067 억원	● ● ○	· 예타
10	환황해 직교류교통망 구축	한~중 초국경 고속교통 구상	미정	● ● ●	· 역제안
		중부권 특화항공거점 조성(서산공항)	3,600 억원	● ● ○	· 예타
		글로벌 복합항만 조성	40,776 억원	● ● ○	· 예타

“반도체 미래모빌리티 산업 육성”



반도체·미래모빌리티 산업 육성

소요예산 ₩
33,000억원
(민선8기~'30)



시스템반도체(후공정)
클러스터 조성



첨단반도체기술센터
유치



미래차(부품)
산업클러스터 조성





“ 수소클러스터 조성 and 신소재 산업 육성 ”



핵심광물 자원 비축기지(당진항) 조성

- + 10대 전략핵심광물(리튬, 니켈, 코발트, 망간, 흑연, 히토류 등)



바이오·신소재산업 육성

- + 메디컬바이오 스타트업 타운 조성



베이밸리 탄소중립 산업벨트 구축

- + 수소특화단지 신규 지정
- + 당진 수소도시 조성 및 수소에너지 융복합산업벨트 구축



소요예산 ₩ 12,357억원
(민선8기~'30)

“외국인 유치를 위한 기반 조성”



소요예산 ₩ **76,048**억원
(민선8기~'30)



수요 대응형 외국인투자지역 확대

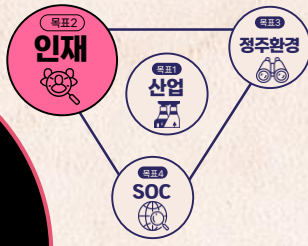
외국인 수요가 입증된 지역 위주로 외국인 투자지역 확대 (7개 → 15개)

베이밸리 개발청 설립

베이밸리 권역 산업·경제·지역개발 총괄기구로 기존 광역행정과 차별화된 거버넌스 구축

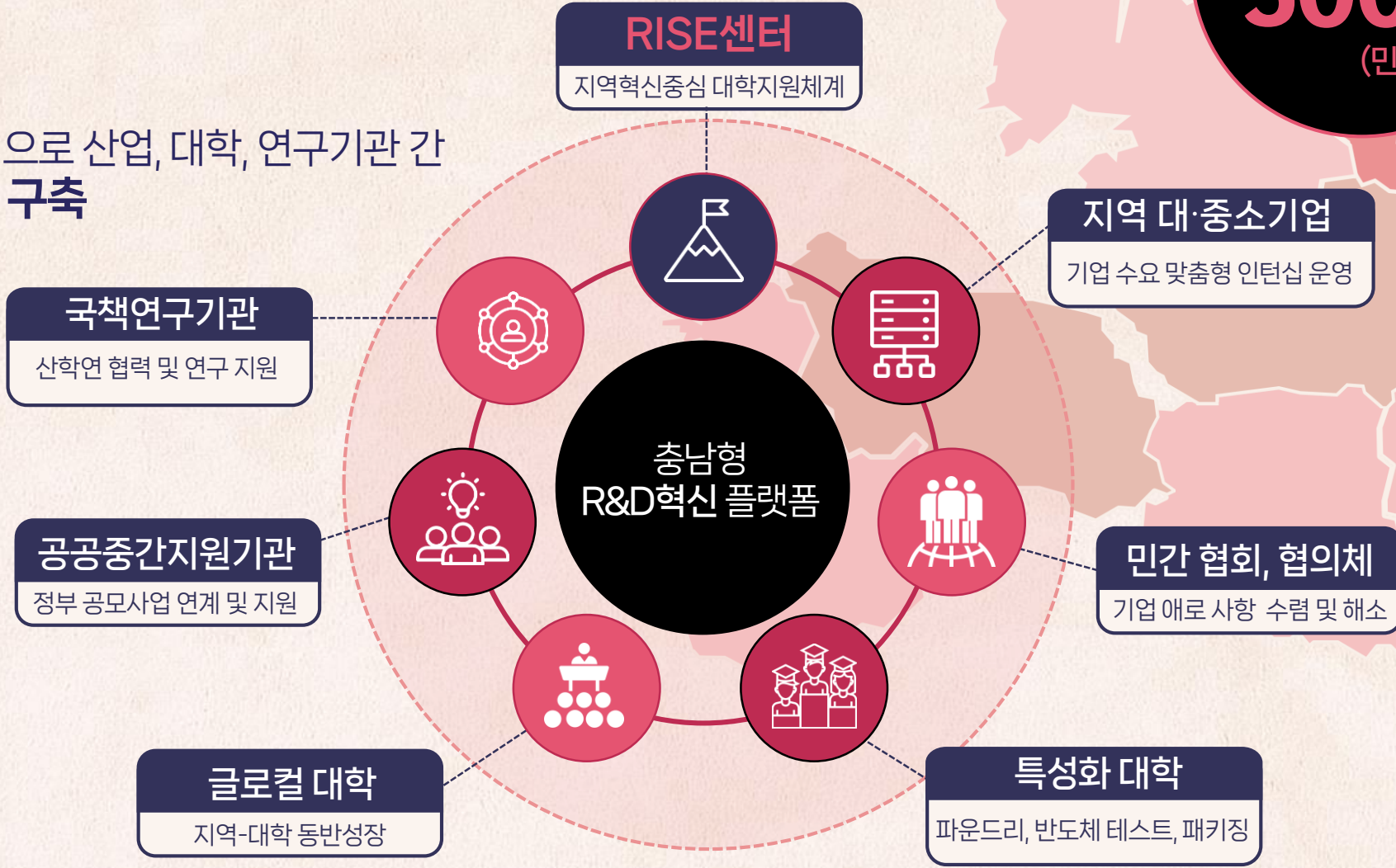
경제자유구역 개발

“미래 인재양성을 위한 생태계 구축”



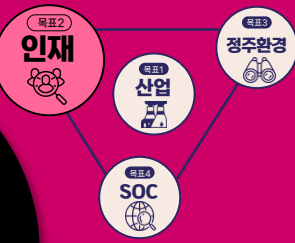
소요예산 ₩
500억원
(민선8기)

RISE센터를 중심으로 산업, 대학, 연구기관 간 R&D협업 체계 구축



“기업-인재-투자자-펀드의 선순환 구조”

소요예산 ₩
612 억원
(민선8기)



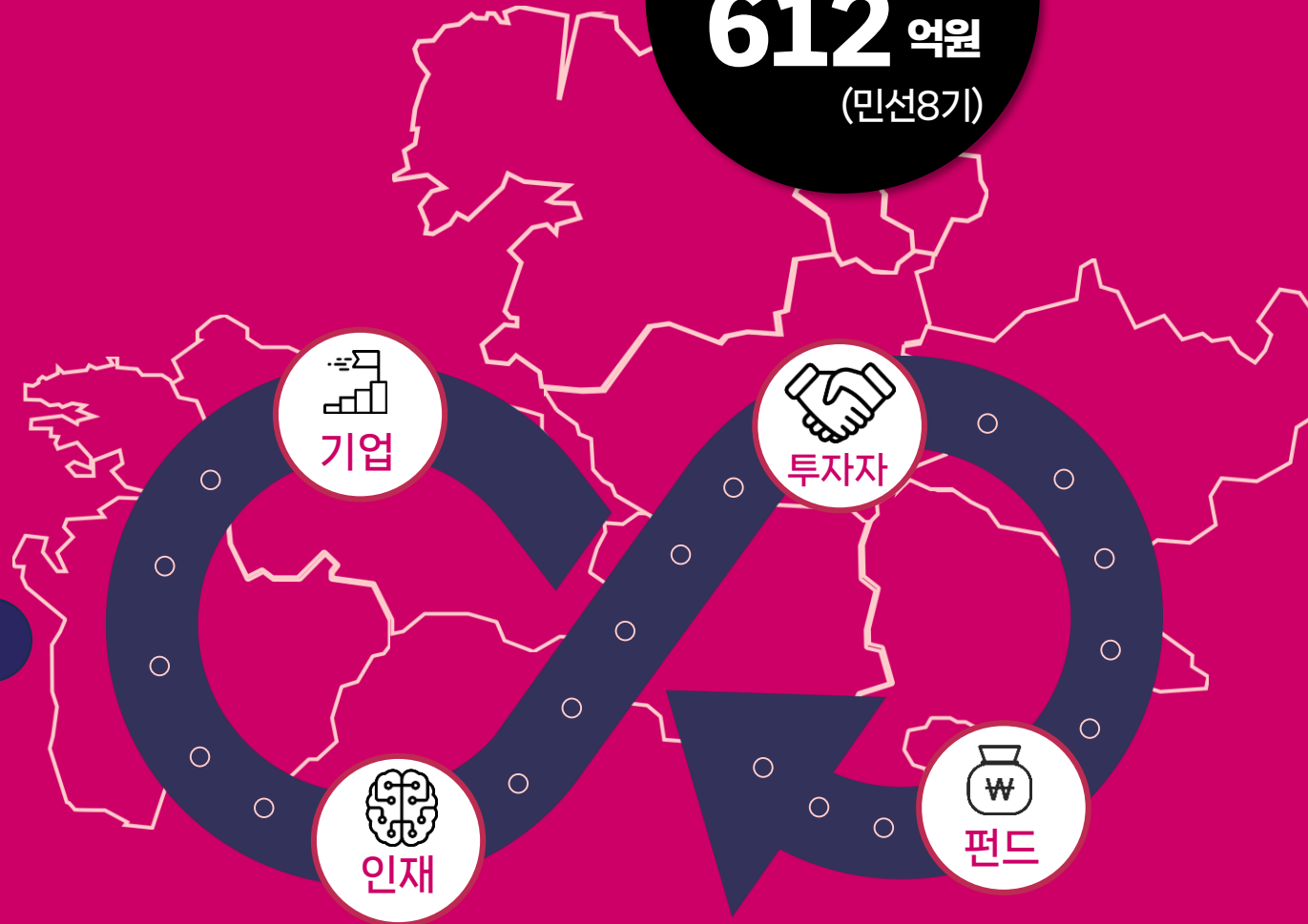
기업 지역인재 채용목표제 도입

- 기업 지역인재 채용 유인 세제 지원



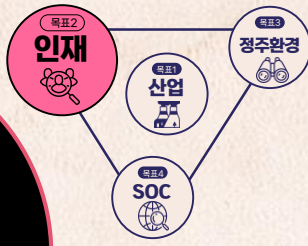
청년 창업성장 생태계 조성

- 베이밸리 벤처투자조합펀드 조성



기업-인재-투자자-펀드의 선순환 구조

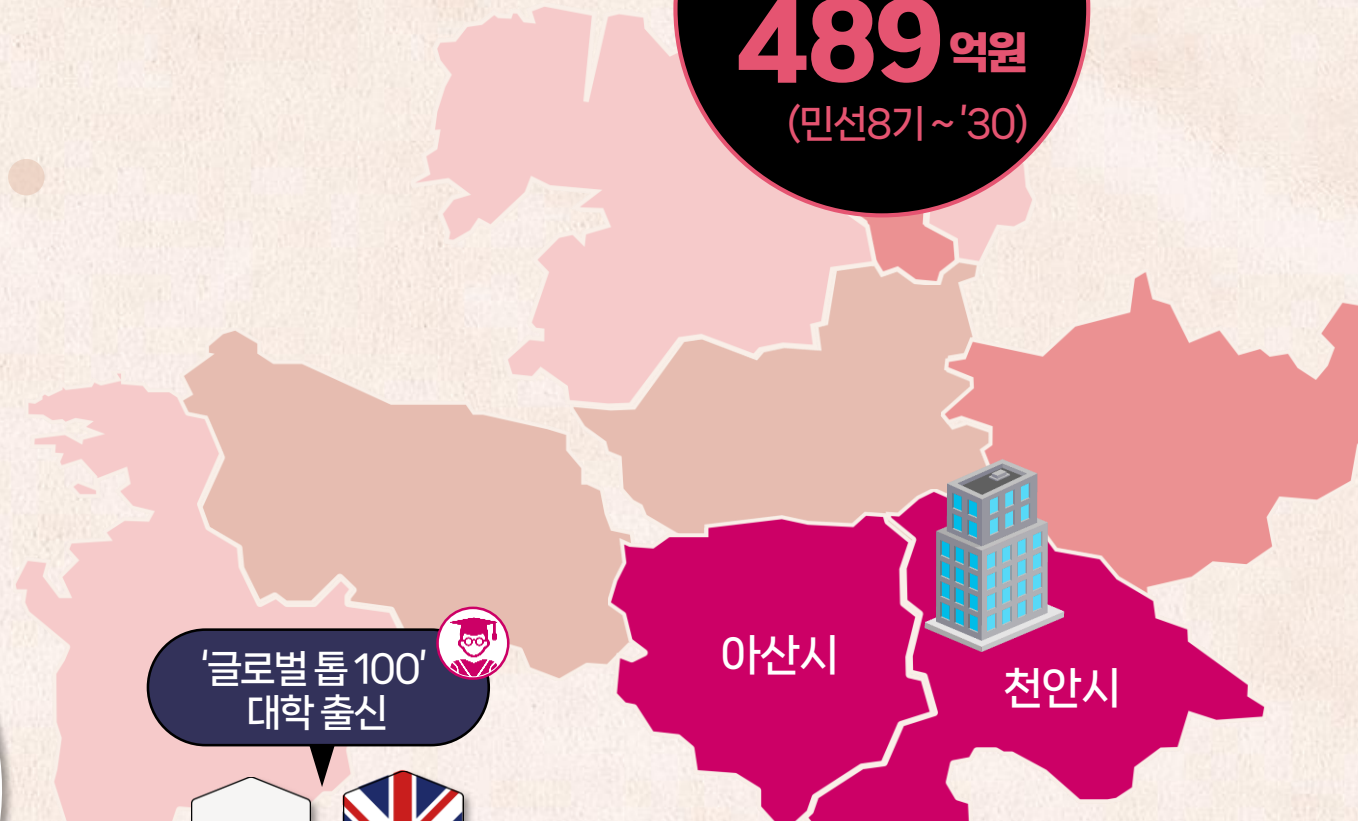
“ 해외 우수인력 유치를 위한 기반 구축 ”



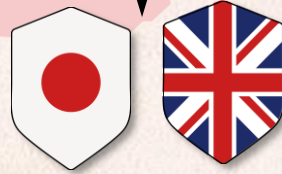
소요예산 ₩
489 억원
(민선8기~'30)

한국형 국제교육도시 조성

- ⊕ 충남 경제자유구역 내 국제학교 설립
- ⊕ 외국인 특화 교육플랫폼 구축



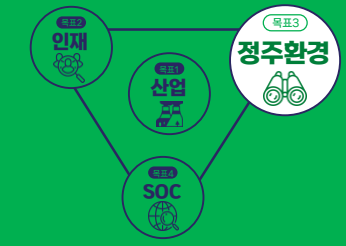
'글로벌 톱 100'
대학 출신



출입국·이민관리청 유치 민선 8기

- ⊕ 국가 이민정책을 선도하는
핵심 컨트롤타워 구축

“우수인재 정주공간을 위한 지속가능한 K-SPACE 건설”



소요예산 
33,000억원
 (민선8기~'30)



+ 베이밸리의 주거문화를 선도하는 지속가능한 스마트타운 건설

스마트한 삶



스마트한 공간



인프라 구축





“지속가능한 생태환경 조성 각종 생활지원 인프라 확충”

소요예산 
9,030억원
 (민선8기~'30)



K-골드코스트 조성

- + 체류형 해양레저 관광거점 조성
- + 서해안 마리나 네트워크 구축



지속가능한 생태환경 조성

- + 음섬포구 관광벨트 조성
- + 해양쓰레기 공동수거



베이밸리 생활지원 인프라 확충

- + 광역공업용수망 확보
- + 산재특화 병원 설립





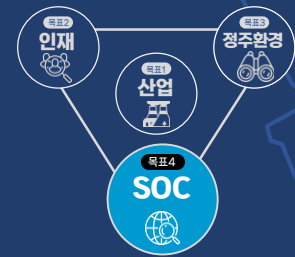
Bay Valley
베이밸리 순환고속도로 건설

베이밸리 권역 접근성 획기적 개선



Bay Valley
베이밸리 순환철도 건설

대한민국 최초 수소전기열차 선도적 도입



“ 사통팔달을 위한
순환고속도로와 순환철도 건설 ”

소요예산 ₩
119,370억원
(민선8기~'30)

“한-중 해저진공터널 구상, 항공·항만 등 물류거점 조성과 배후단지 개발”



소요예산 
44,376억원
 (민선8기~'50)

한-중 2027~2050 초국경고속교통 구상



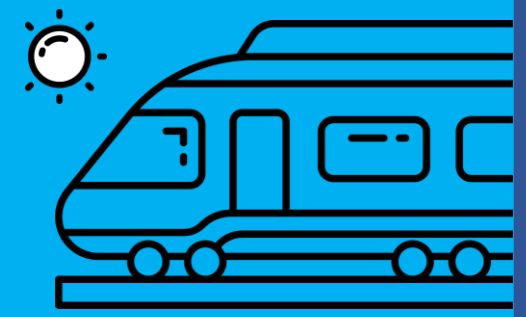

 다수단 물류연결
 (Intermodal) 시스템



- ### 아산항 신항 개발
- 아산항국제비즈니스배후단지 조성
 - 당진항 및 배후단지 개발

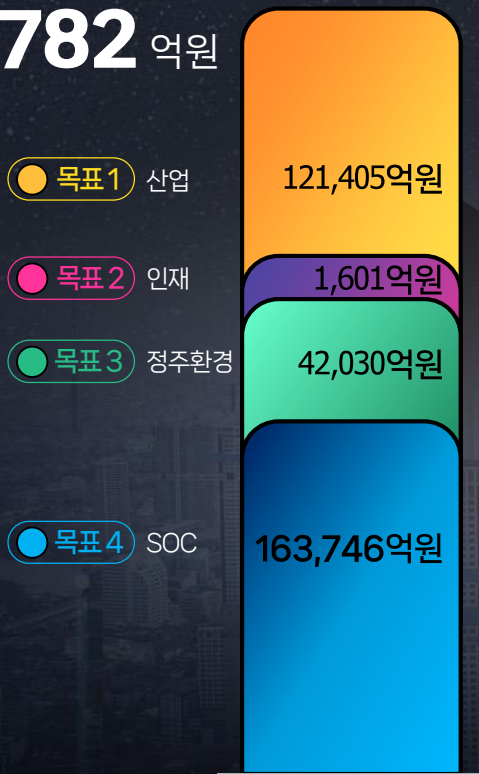
**중부 특화항공거점
 (B2B 항공물류거점) 조성**

+ 반도체 등 수출물류 주력공항으로 활용



사업을 위한 예산

총 사업비 **328,782** 억원



32조8,782억 ('24 ~ '50)

9,183억 ('24 ~ '26)

‘점점 증가하는 투자비’
충남의 피땀 흘린 노력의 결과



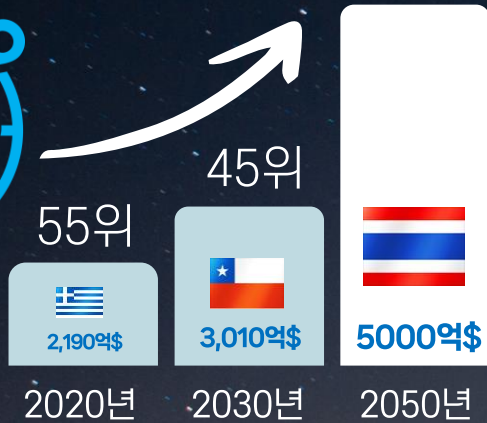
베이밸리 Bay Valley

대한민국 **신경제** 지도를 바꾸다

경제규모
30위권 도약

베이밸리
30위

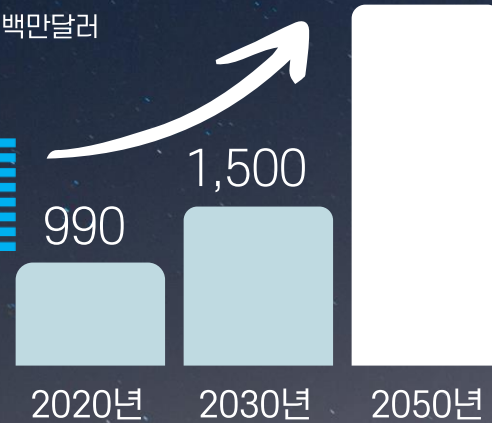
GRDP 국제 순위



외자유치
22억 달러 달성

2,200

단위: 백만달러



권역내 50분 생활권 형성

100분



2020년

85분



2030년

50분



2050년



대한민국 경제산업 수도

베이밸리 Bay Valley



한-중 해저진공터널

혼자서는 할 수 없습니다!

지자체, 기업, 대학, 청년

모두 함께 할 때 가능합니다!



충청남도
Chungcheongnam-do